

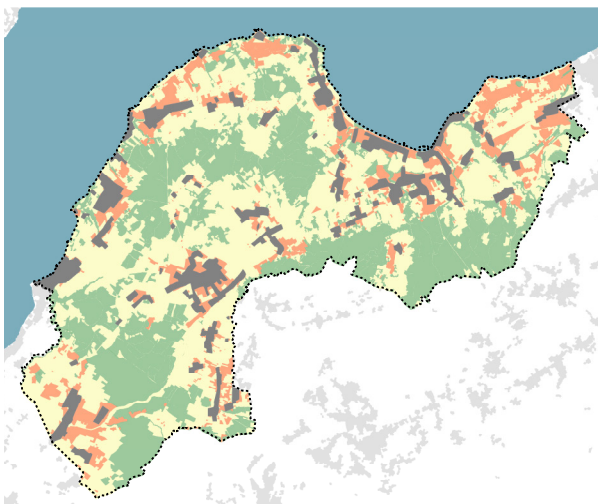


# LE PAYSAGE RESSOURCE

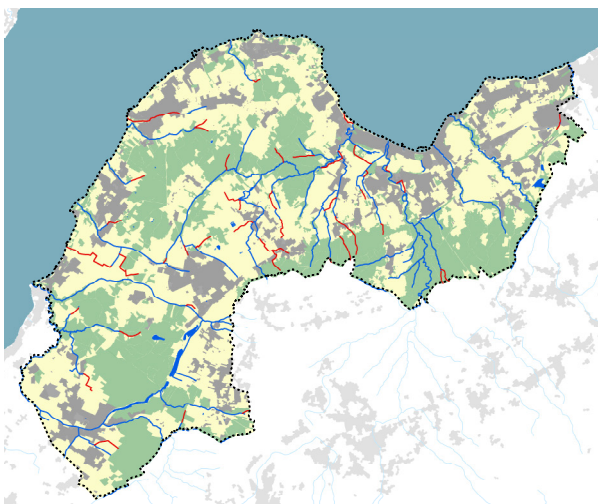
RETISSE LE LIEN AVEC CE QUI NOUS ENTOURE

## SUR-EXPLOITATION DU SOL ET PERTE DES STRUCTURES PAYSAGÈRES

Nos territoires ont été et sont encore perpétuellement mis sous tension due à une sur-exploitation des sols. Celle-ci est portée par une approche rationnelle du territoire opérant une séparation des fonctions d'habitation, de travail et de loisirs et avec une priorité sur la construction des réseaux de circulation. Cette organisation fonctionnaliste et sa soif d'espace a conduit à une perte considérable des structures paysagères dans le temps à la fois dans les aires urbaines mais aussi dans les espaces agricoles. En somme, l'impact des activités humaines tant sur le plan global que local bouleverse les équilibres naturels et l'urbanisation avance au détriment d'éléments paysagers indispensables à la transition écologique.



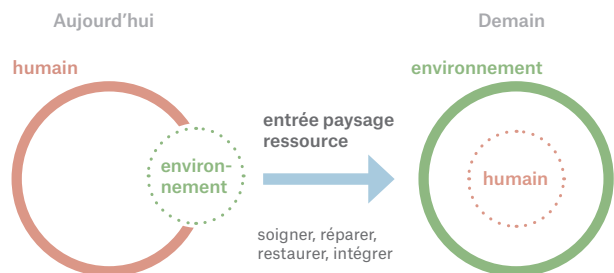
Étalement urbain et conurbation entre 1980-2019 | Vision prospective pour le Grand Genève, Fondation Braillard, Secteur Douvaine



Canalisation et perte des cours d'eau entre 1980-2019 | Vision prospective pour le Grand Genève, Fondation Braillard, Secteur Douvaine

## INVERSER LE REGARD

Nous devons aujourd'hui opérer un changement de regard. À l'heure de la prise de conscience de notre éloignement de la nature, de la finitude des ressources et de la perturbation des écosystèmes, il devient nécessaire de retrouver ce lien, de reformer le contact avec notre environnement et d'en prendre soin. La lecture du territoire par le paysage ressource peut permettre de recréer ce lien, de reconstruire une harmonie entre l'univers anthropique et notre environnement. L'idée ici est de retrouver l'équilibre, de nous replacer au sein de l'environnement soit de ne plus nous considérer comme à part entière face à l'écosystème dont nous sommes issus. Aborder le territoire par l'angle du paysage ressource permet de prendre conscience de notre environnement, de reconnaître les services écosystémiques et de retrouver l'équilibre entre l'espace bâti et l'environnement naturel. En faisant le choix du vivant, le paysage ressource permet de prendre conscience des systèmes interactifs complexes qui fournissent un large éventail de biens et de services.



L'entrée par le paysage ressource permet de retisser le lien avec ce qui nous entoure

## LE PAYSAGE RESSOURCE : DÉFINITION

Le paysage ressource propose ainsi de voir au-delà du paysage que l'on voit. De manière générale, à l'œil nu, l'individu va percevoir un horizon, le ciel, des arbres, des bâtiments, des routes etc. Pour autant, le paysage comprend avant tout l'ensemble des fonctions et des systèmes - souvent invisibles - qui assurent l'équilibre et la stabilité de notre environnement. Le paysage ressource vise alors à rétablir cette première approche incomplète que l'on peut avoir du paysage. Il s'inscrit et valorise toute la complexité des différents fonctionnements écosystémiques, soit de l'eau, du sol, des milieux, de la faune et de la flore.

Le paysage ressource invite alors à considérer tout autant l'invisible que le visible. Soit, tout aménagement doit considérer à part égal le fonctionnel, l'esthétique, les externalités sur le lieu et l'utilisation des ressources nécessaires à la réalisation du projet. Par exemple, un aménagement qui va permettre de faire fonctionner les flux de mobilité va également concerner le sol sur lequel il se déploie. Ainsi, il est indispensable de se questionner sur l'ensemble des paramètres :

- Est-ce que l'eau peut s'infiltrer correctement dans le sol ?
- Est-ce que le végétal peut déployer tous ses services écosystémiques ?
- Peut-on obtenir le même résultat avec moins de ressources ?
- Etc.

Ces questionnements permettent l'intégration de l'ensemble des éléments visibles et invisibles du paysage et doivent ainsi être partie intégrante de l'attitude à suivre pour s'inscrire dans le paysage ressource.

- lac, Rhône, Arve
- charpente paysagère principale
- charpente paysagère secondaire
- campagnes remarquables
- alpages
- frange urbano-agricole
- aire bâtie
- réseau d'échange de proximité
- pôles de gare principaux



Carte du paysage ressource de l'agglomération | mise à jour du projet paysage du Grand Genève

*Prendre soin de notre environnement et de l'équilibre des écosystèmes en considérant aussi bien la dimension visible et invisible du paysage.*

Cette vision globale et écosystémique du paysage s'inspire du vivant et des cycles naturels. Le paysage ressource s'inscrit et cherche à créer des écosystèmes qui copient la nature, soit des systèmes qui interagissent pour produire de l'énergie et assurer un respect du vivant. Ils privilégient la capacité à se régénérer.



**apaar\_paysage et architecture**

Cette vision a été travaillée dans le cadre de la mise à jour du projet paysage du Grand Genève. La bande apaar réunit des architectes, des urbanistes et architectes-paysagistes. Dans ses pratiques, elle explore les potentiels du territoire afin d'en faire émerger le meilleur et la nouveauté, ceci dans le but de faire sens et de favoriser un avenir durable.