



# LES FRANGES URBANO-AGRICOLES

RETISSER LES LIENS ENTRE VILLE ET CAMPAGNE

## DICHOTOMIE URBAIN-RURAL

Le rapport entre la ville et la campagne a longtemps suivi une construction en opposition. Cette pensée séparatiste a nourri nos imaginaires des décennies durant renforçant par conséquent cette dichotomie urbain-rural. Pour autant, comme de multiples auteurs.ices le théorisent, cette frontière tend à disparaître au profit d'une urbanisation sans borne ; ville diffuse (F. Indovina), Zwischenstadt (T. Sieverts), ville au large (M. Vanier) métropole éclatée (M. Berger) les termes sont nombreux pour exprimer l'étalement et le mitage urbain auquel nous faisons face aujourd'hui.

## L'ESPACE AGRICOLE COMME RÉSERVE FONCIÈRE

Suivant une logique urbanistique et capitaliste, le territoire est perçu sous l'angle de la croissance rentable et fonctionnelle. Ce dernier doit alors se développer, c'est-à-dire s'urbaniser. Dans cette perspective, les plans d'aménagement ont tendance à faire abstraction du rural, laissant les espaces agricoles en blanc dans les légendes des cartographies. Ceux-ci sont alors simplement perçus comme réserve foncière pour les futurs projets urbains (M. Poulot).

## INVERSER LE REGARD

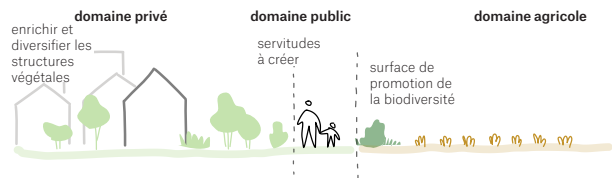
L'urgence écologique mais aussi les crises répétées à la fois dans les systèmes urbains et agricoles nous conduisent à réimaginer les liens entre vie urbaine et monde agricole. Partir de la ruralité pour penser l'aménagement, rendre compte de la dépendance de l'urbain au rural, intégrer l'agriculture à l'urbain - et non imposer l'urbain au rural - sont tout autant de défis à relever.

## LES FRANGES URBANO-AGRICOLES

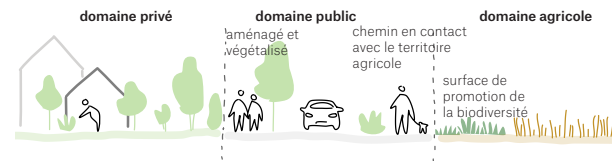
Pour penser ces nouvelles ruralités, éviter l'étalement et imaginer différemment les relations ville-campagne, nous proposons de travailler les fronts entre le bâti et les espaces agricoles à l'aide des franges urbano-agricoles.

Les franges urbano-agricoles redéfinissent la relation entre un tissu urbain de plus en plus dense et un espace agricole soumis à une pression humaine grandissante. Grâce à une approche multifonctionnelle, ce nouvel écotone va permettre une meilleure insertion paysagère et une préservation des terres arables. Elles peuvent prendre différentes formes mais portent la même ambition d'un territoire équilibré au service du vivant.

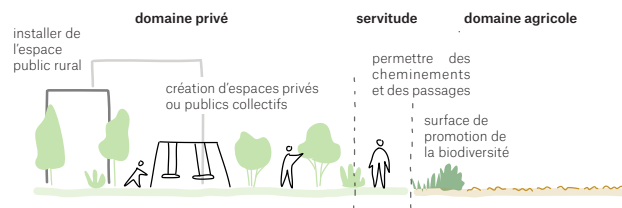
### frange avec les tissus urbains privés



### frange avec le domaine public



### frange avec les territoires en transformation



L'essentiel est l'intégration des dimensions écologiques, économiques et sociales du lieu soit de mettre l'accent sur les processus de transactions entre les acteur-ice-s (prendre en compte les pratiques, les représentations, les potentiels conflits du lieu...). L'idée est vraiment de partir des pratiques locales pour favoriser une appropriation et un partage équilibré des ressources à disposition.



apaar\_paysage et architecture

Cette vision a été travaillée dans le cadre du projet Contrée Ressources participant à la Consultation des visions prospectives pour le Grand Genève. La bande apaar réunis des architectes, des urbanistes et architectes-paysagistes. Dans ses pratiques, elle explore les potentiels du territoire afin d'en faire émerger le meilleur et la nouveauté, ceci dans le but de faire sens et de favoriser un avenir durable.